

# Настройка приложения Gaus.Client для Windows 7

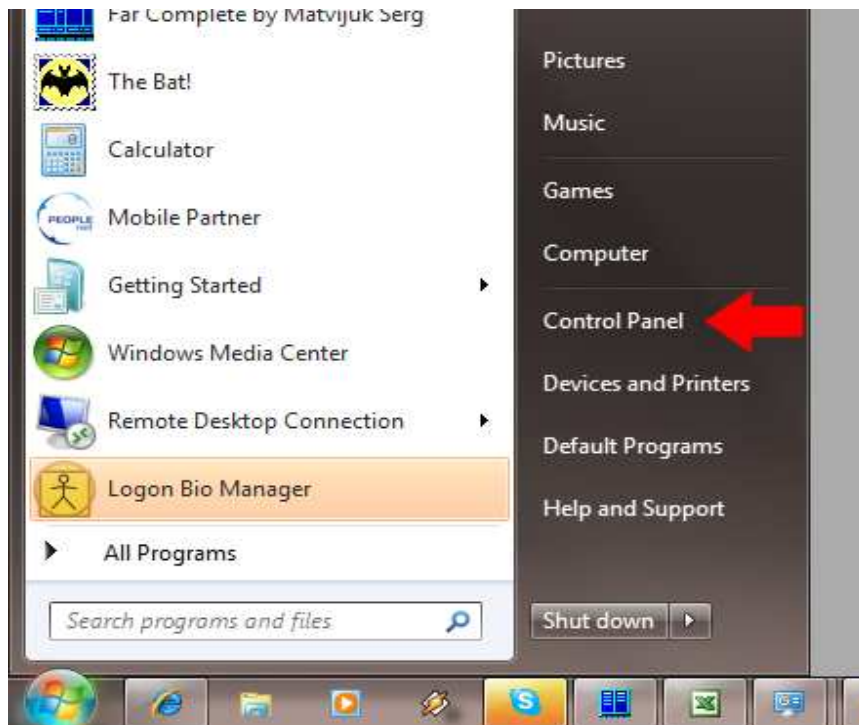
## Проблема:

По умолчанию, для биометрических устройств, Windows 7 устанавливает собственный драйвер ( от корпорации Microsoft ) и активирует собственную службу работы с биометрическим считывателем, организовав эксклюзивный, блокирующий доступ к устройству, что не позволяет любому приложению ( в том числе Gaus.Client ) получить доступ к считывателю.

## Решение:

### 1. Отключение системной службы «Windows Biometric Service»

#### а. Перейти в Панель управления



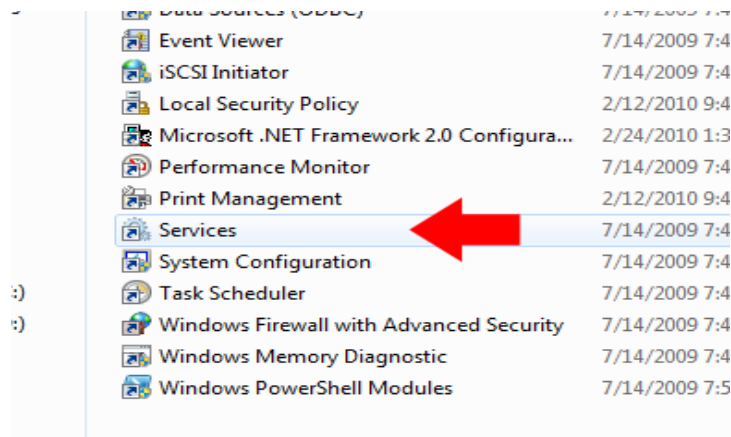
#### б. Открыть раздел «System and security»



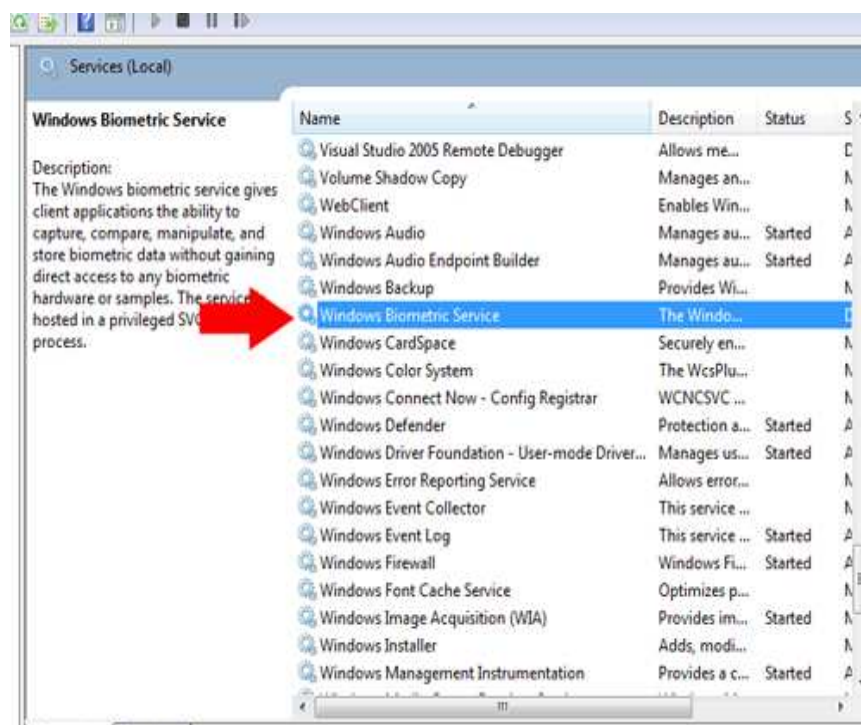
c. Открыть раздел «Administrative tools»



d. Открыть раздел «Services»

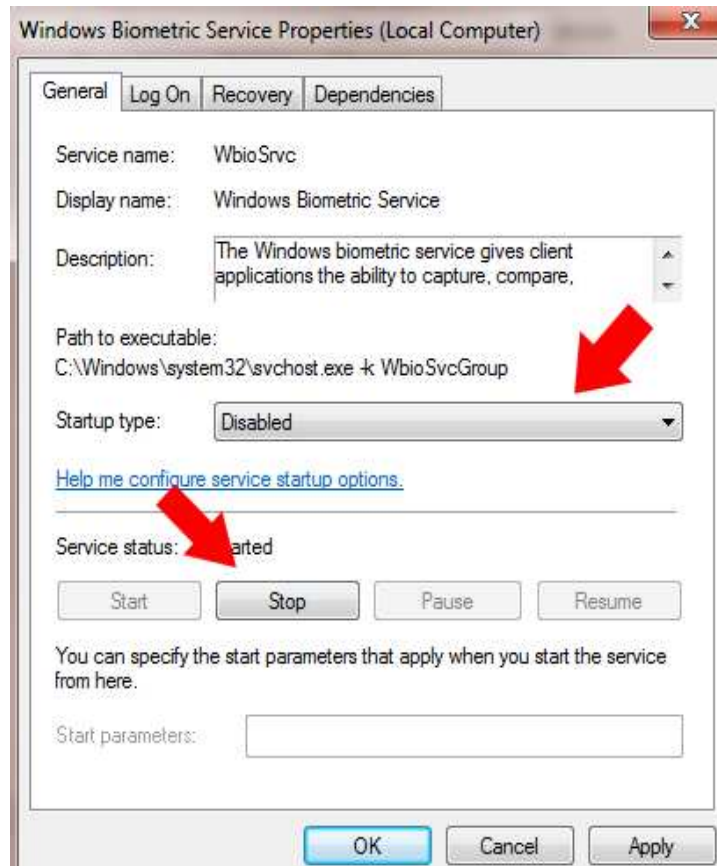


e. Найти сервис «Windows Biometric Service» в списке служб



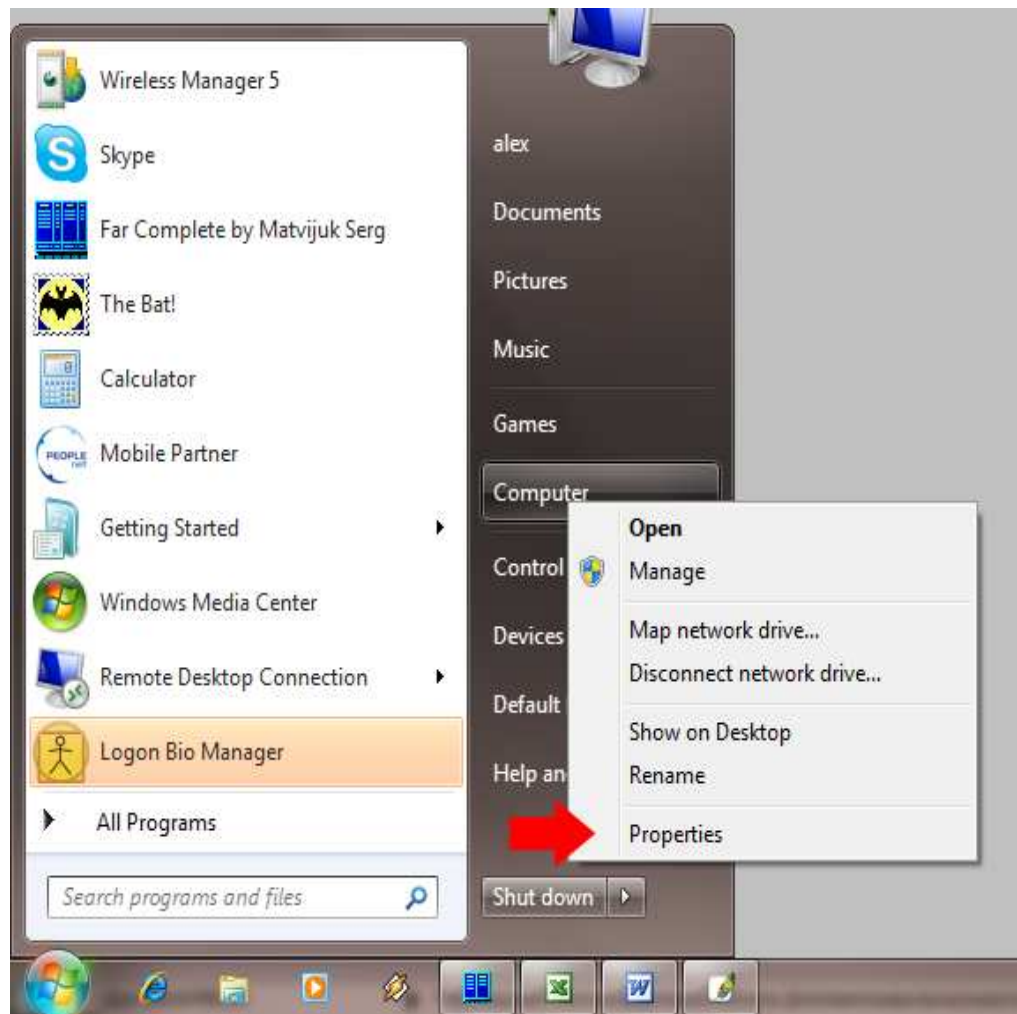
Двойной щелчек мышки на сервисе

- f. В появившихся свойствах сервиса нажать кнопка «Stop», и выбрать режим запуска «Startup type» - Disabled.

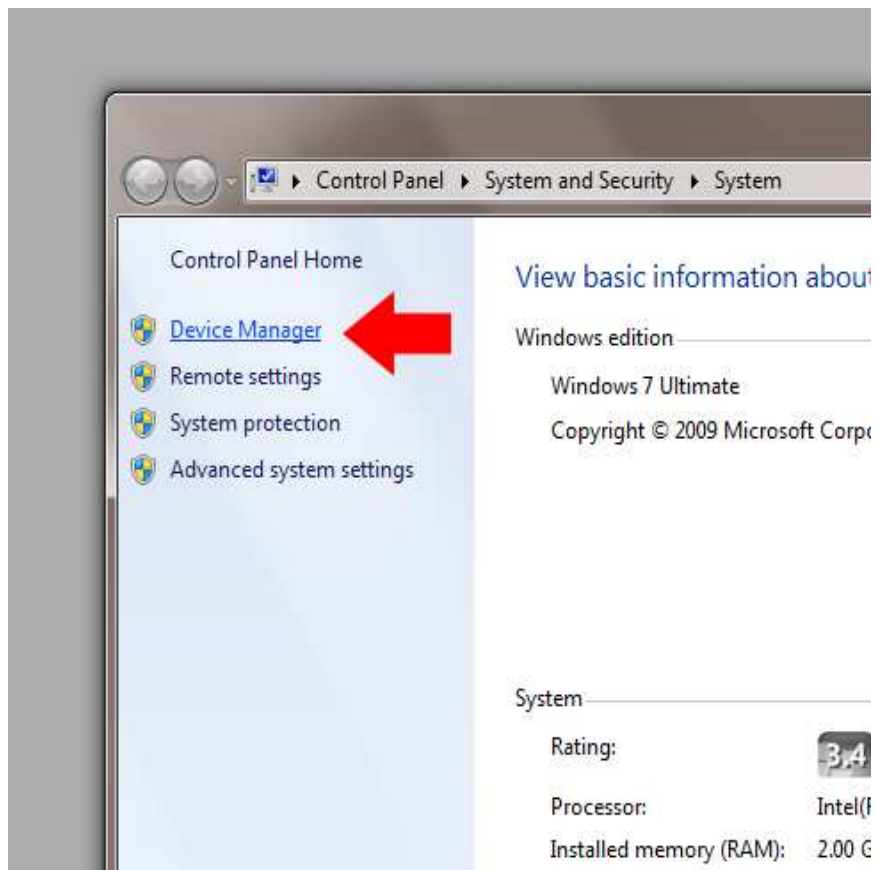


## 2. Установка последней версии драйверов UPEK

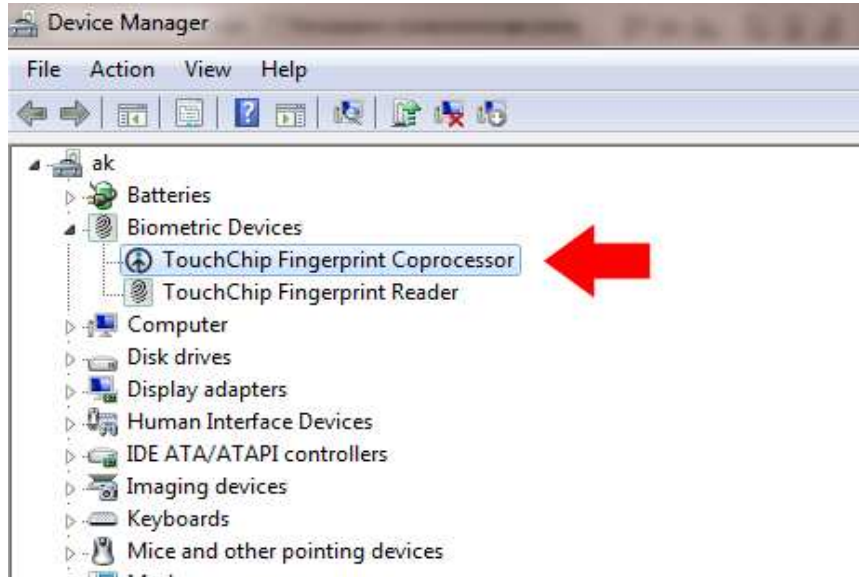
- a. Скачать последнюю версию драйвера по ссылке <http://gaus24.com/download/upek-driver.zip>
- b. Распаковать архив с драйверами в определенное место на диске;
- c. Открыть свойства компьютера



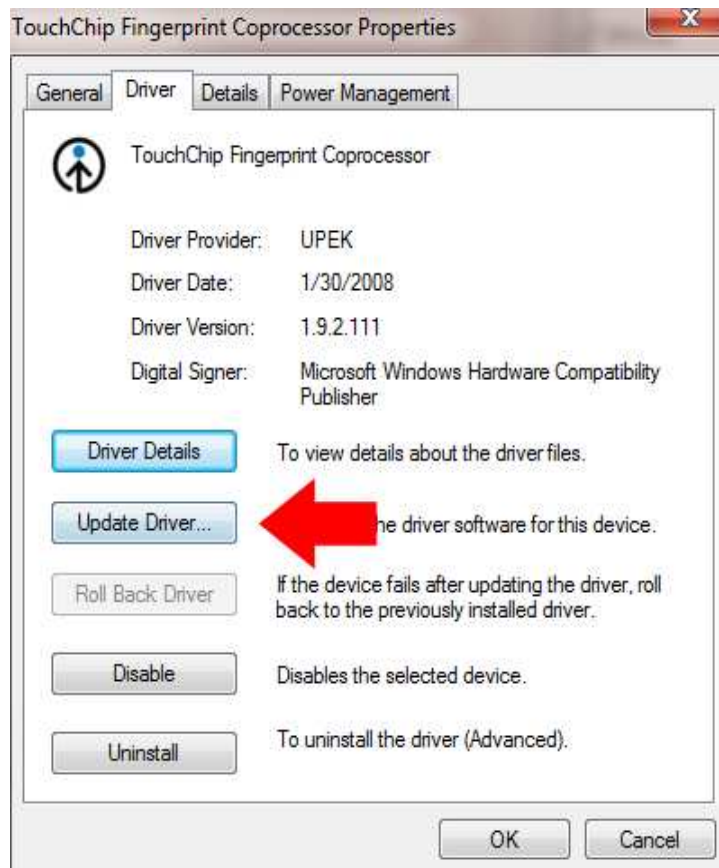
d. Открыть менеджер устройств



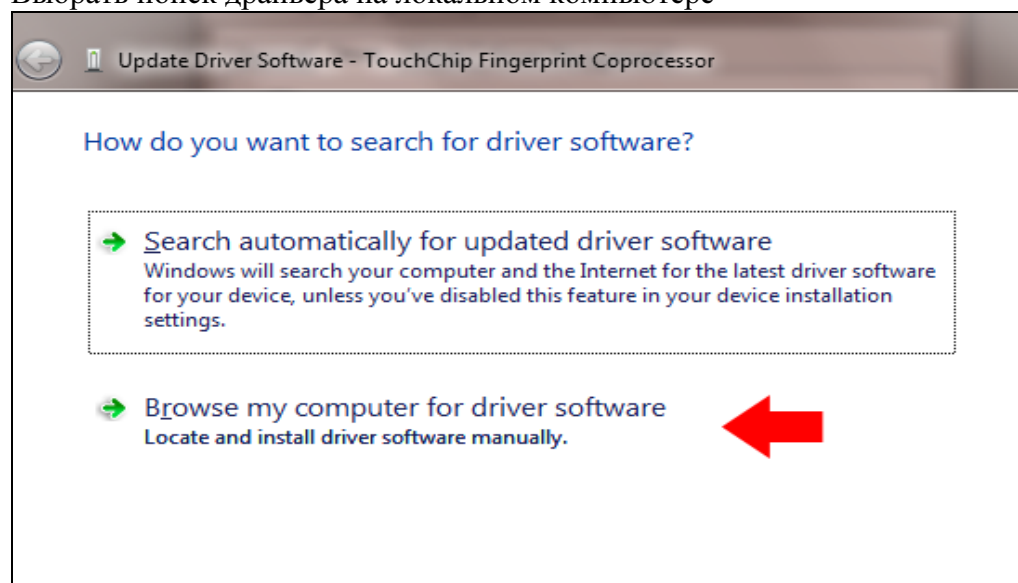
е. Двойной щелчек на биометрическом устройстве



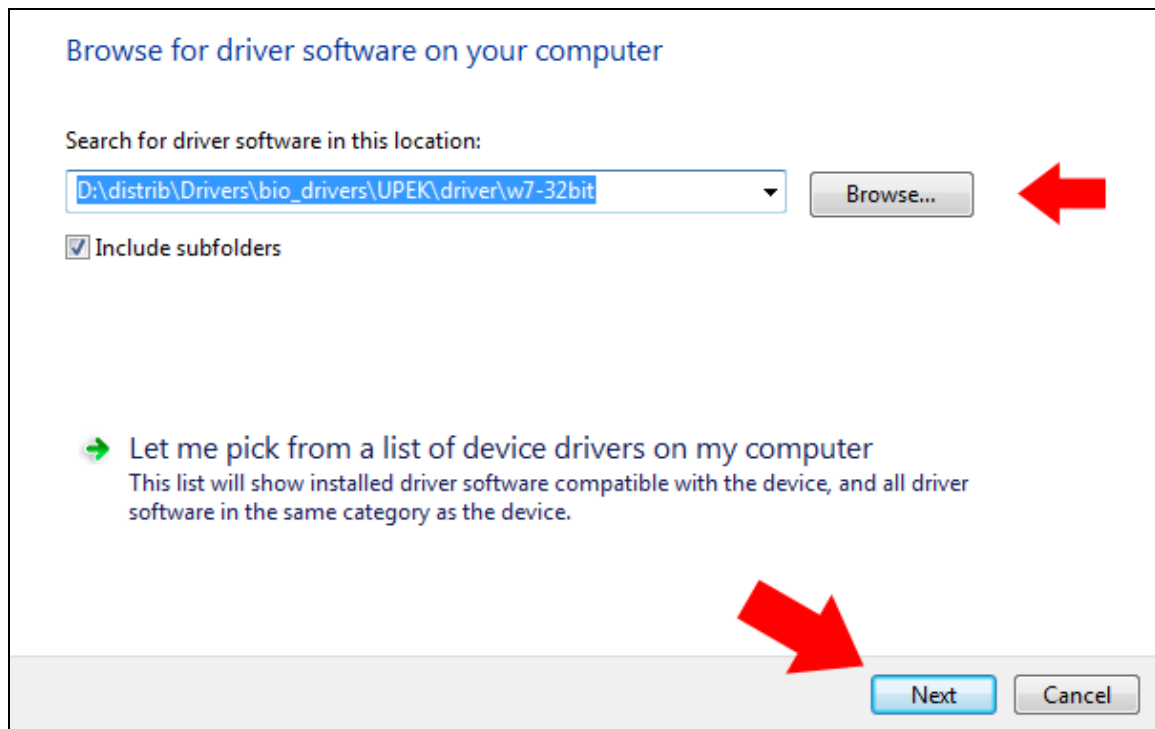
ф. В окне устройства выбрать закладку «Driver» и нажать кнопку «Update driver»



g. Выбрать поиск драйвера на локальном компьютере



h. Указать расположение драйвера на диске



После успешной установки драйвера Gaus.Client определит считывающее устройство и обеспечит его корректную работу.